

Declaración de la Política de SSMA



Nuestro Compromiso

Nos comprometemos a proteger nuestro personal, nuestros socios comerciales, las comunidades con las que trabajamos y los clientes a los que servimos, garantizando que las operaciones de A.P. Moller - Maersk (APMM) se lleven a cabo todos los días de forma segura con un impacto mínimo en el medio ambiente. Logramos este compromiso al:

- Proporcionar un entorno de trabajo seguro, saludable y protegido.
- Cumplir con los requisitos legales y contractuales relevantes de SSMA, asegurando la continuidad del negocio a nuestros clientes a través de la aplicación coherente de procesos efectivos relacionados con SSMA.
- Asegurar que la gestión de riesgos de SSMA esté integrada en todas nuestras operaciones y toma de decisiones para garantizar nuestro crecimiento y ganancias sostenibles.

Nuestros principios

Tenemos 3 principios que sustentan nuestros compromisos:

- Dirigimos con cariño
- Aprendemos y nos adaptamos
- Nuestro personal son los expertos

Nuestro enfoque



Potenciar a nuestro personal, ya que...

- Es fundamental para nuestras soluciones
- Las diferencias individuales se consideran un recurso
- Participamos en un diálogo abierto para mejorar SSMA



Comprender y posibilitar un trabajo más seguro al...

- Concentrarse y aprender de nuestros éxitos
- Innovar para obtener resultados más acertados en SSMA
- Crear un espacio de discusión abierto para adaptar nuestro enfoque SSMA y permitir un lugar de trabajo seguro y protegido



Dirección que desafía el pensamiento tradicional, al...

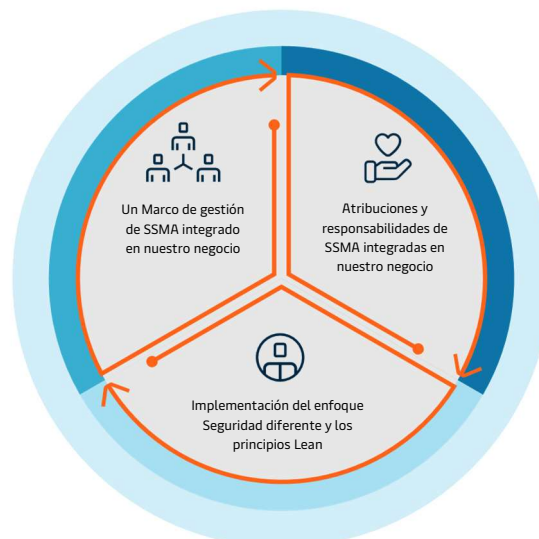
- Ser visibles y accesibles en primera línea
- Colaborar para desafiar y mejorar SSMA
- Impulsar campañas y participación de SSMA



Gestionar riesgos críticos y obligaciones legales, al...

- Cumplir con todas las obligaciones legales que afecten a nuestras actividades comerciales
- Controlar los riesgos críticos de SSMA que afectan al personal, los clientes y la solidez empresarial

Proporcionado a través de



Nuestras responsabilidades de dirección

Equipo de Dirección Ejecutiva

Nuestro Gerente General tiene autoridad delegada y es responsable ante la Junta Directiva por el cumplimiento de SSMA de la empresa.

El Director General de Infraestructuras es el miembro del ELT (Equipo de Dirección Ejecutiva) responsable de la Seguridad y Resiliencia y es responsable de informar periódicamente al ELT y a la Junta Directiva sobre nuestro desempeño, perfil de riesgo y cumplimiento de esta Política en materia de HSSE.

Cada miembro del ELT es responsable de lo siguiente dentro de sus áreas de negocio:

- Las atribuciones y responsabilidades para gestionar los riesgos de SSMA deben estar claramente definidas, comprendidas y comunicadas.
- El desempeño de SSMA debe estar integrado en las actividades comerciales.
- El acceso a los recursos necesarios para garantizar el cumplimiento de esta Política.

Nuestro personal de gestión y dirección

Nuestro personal de gestión y dirección tiene la responsabilidad general de SSMA en todas sus actividades comerciales y deberán:

- Proporcionar lugares de trabajo seguros y saludables al identificar, comprender y mitigar los riesgos y requisitos específicos de SSMA que afectan a su personal, lo que incluye el compromiso con los equipos de primera línea.
- Revisar la eficacia de las decisiones y los controles de gestión de riesgos de SSMA en todas sus operaciones.
- Asegurar que su personal comprenda sus responsabilidades de SSMA y sea competente para realizar su trabajo de manera segura, y de forma que proteja el medio ambiente.
- Impulsar una cultura en la que todos asuman la responsabilidad personal de gestionar los riesgos de SSMA asociados con sus funciones, y que su desempeño frente a las responsabilidades de SSMA esté integrado en el proceso de evaluación y nombramiento de puestos de trabajo.
- Asegurar que los accidentes e incidentes sean comunicados e investigados con las acciones correctivas apropiadas implementadas y el aprendizaje captado y comunicado.

Para todos los empleados de APMM

Todos los empleados de APMM asumirán la responsabilidad personal de su propia salud, seguridad y protección; la salud, seguridad y protección de los demás; la protección del medio ambiente; y la ayuda a la empresa para mejorar continuamente su rendimiento, reputación y solidez empresarial. Para obtener más detalles, consulte la regla Commit de SSMA de APMM.



Vincent Clerc
CEO de APMM



Rabab Boulos
Director General de Infraestructuras

Nota: Esta declaración de política no debe modificarse, pero las entidades locales pueden agregar texto complementario para cumplir con los requisitos reglamentarios locales.