

Nuestro Compromiso

Nos comprometemos a proteger a nuestra gente, nuestros socios comerciales, las comunidades con las que trabajamos y a los clientes a los que servimos, garantizando que las operaciones de A.P. Moller - Maersk (APMM) se lleven a cabo todos los días de forma segura con un impacto mínimo en el medio ambiente. Logramos este compromiso:

- Proporcionando un entorno de trabajo seguro, saludable y protegido
- Cumpliendo con los requisitos legales y contractuales relevantes en materia de HSSE, asegurando la continuidad del negocio a nuestros clientes a través de la aplicación coherente de procesos eficaces relacionados con HSSE
- Asegurando que la gestión de riesgos de HSSE esté integrada en todas nuestras operaciones y toma de decisiones para asegurar nuestro crecimiento y beneficios sostenibles.

Nuestros principios

Tenemos 3 principios que sustentan nuestros compromisos:

- Lideramos con cuidado y atención
- Aprendemos y nos adaptamos
- Nuestra gente es la experta

Nuestro enfoque



Potenciar a nuestra gente, ...

- Como parte fundamental de nuestras soluciones
- Las diferencias individuales se consideran un recurso
- Entablar un diálogo abierto para mejorar HSSE



Comprender y posibilitar un trabajo más seguro, ...

- Concentrándose y aprendiendo de nuestros éxitos
- Innovando para obtener resultados más eficientes en HSSE
- Creando un espacio para adaptar nuestro enfoque de HSSE



Líderes que desafían el pensamiento tradicional, ...

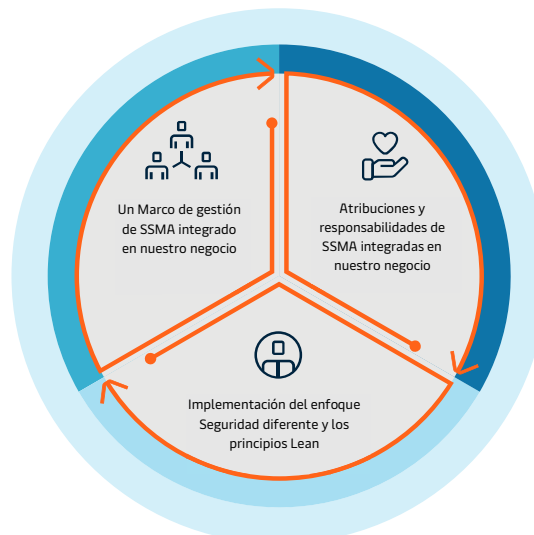
- Siendo visibles y accesibles para nuestros equipos de primera línea
- Colaborando para desafiar y mejorar la HSSE
- Impulsando campañas y participación en HSSE



Gestionar riesgos críticos y obligaciones legales, ...

- Cumpliendo con todas las obligaciones legales relacionadas con nuestras actividades comerciales
- Controlando los riesgos críticos de HSSE que afectan a nuestra gente, los clientes y la resiliencia

A través de



Nuestras responsabilidades de liderazgo

Equipo de Dirección Ejecutiva

Nuestro Chief Executive Officer (CEO) tiene autoridad delegada y es responsable ante la Junta Directiva por los resultados en materia de HSSE de la empresa.

El CEO de APM Terminals es el miembro designado del Equipo de Dirección Ejecutiva (ELT) que preside el Safety & Resilience Management Board (SRMB) y es responsable de informar periódicamente al ELT y a la Junta Directiva sobre nuestro desempeño, perfil de riesgo y cumplimiento de esta Política en materia de HSSE.

Cada miembro del ELT es responsable de lo siguiente dentro de sus áreas de negocio:

- Las atribuciones y responsabilidades para gestionar los riesgos de HSSE deben estar claramente definidas, comprendidas y comunicadas
- El desempeño de HSSE debe estar integrado en las actividades comerciales
- El acceso a los recursos necesarios para garantizar el cumplimiento de esta Política

Nuestros directivos y líderes

Nuestros directivos y líderes tienen la responsabilidad general en materia de HSSE en todas sus actividades comerciales y deberán:

- Proporcionar lugares de trabajo seguros y saludables al identificar, comprender y mitigar los riesgos y requisitos específicos de HSSE que afectan a su gente, lo que incluye el compromiso con los equipos de primera línea
- Revisar la eficacia de las decisiones y los controles de gestión de riesgos de HSSE en todas sus operaciones.
- Asegurar que su personal comprenda sus responsabilidades en materia de HSSE y sea competente para realizar su trabajo de manera segura y de forma que proteja el medio ambiente.
- Impulsar una cultura en la que todos asuman la responsabilidad personal de gestionar los riesgos de HSSE asociados con sus funciones y que su desempeño frente a las responsabilidades de HSSE esté integrado en el proceso de evaluación y nombramiento de puestos de trabajo.
- Asegurar que los accidentes e incidentes sean comunicados e investigados con las acciones correctivas apropiadas implementadas y el aprendizaje captado y comunicado.

Todos los empleados de APMM

Todos los empleados de APMM asumirán la responsabilidad personal de su propia salud, seguridad y protección, la salud, seguridad y protección de los demás, la protección del medio ambiente y la ayuda a la empresa para mejorar continuamente su rendimiento, reputación y resiliencia. Para más detalles, consulte la regla Commit de HSSE de APMM.



Soren Skou
CEO



Morten Engelstoft
Safety and Resilience Management Board Chair

Nota: Esta declaración de política no debe modificarse, pero las entidades locales pueden añadir texto complementario para cumplir con requisitos reglamentarios locales.